



Just one source.

E= ebner
engineering | manufacturing | establishing

**ANLAGEN
APPARATE
MONTAGE**

Zum Unternehmen

Wir haben folgende Zulassungen:

WHG



Chinastamp



Zum Unternehmen

Wir haben folgende Zulassungen:

ISO 9001



Zum Unternehmen

Wir haben folgende Zulassungen:

KTA



ZERTIFIKAT

Zertifikat-Nr.: ISK-34-10-0105

Die Firma
Ebner GmbH & Co.KG
Karl-Ebner-Straße 8
D-36132 Eiterfeld

wurde als Hersteller nach
KTA 3211.2 und KTA 3211.3

überprüft und anerkannt. Sie hat damit die Voraussetzungen zur Konstruktion und Fertigung von
Druck- und aktivitätsführenden Komponenten außerhalb des Primärkreises

nachgewiesen.

Der Geltungsbereich der Überprüfung und weitere Einzelheiten sind unserem Bericht Nr.: 42085240-KTA zu entnehmen.

Die Firma verfügt über folgende Voraussetzungen:

- Einrichtungen, die eine sachgemäße und dem Stand der Technik entsprechende Herstellung und Prüfung gestatten,
- eine Qualitätssicherung, die eine den Technischen Regeln entsprechende Verarbeitung und Prüfung der Werkstoffe sicherstellt,
- fachkundiges Aufsichts- und Prüfpersonal.

Die Bescheinigung ist 2 Jahre gültig (bis Dezember 2012)
Sie kann auf Antrag verlängert werden.

TÜV Technische Überwachung Hessen GmbH
Benannte Stelle Nr.: 0091 nach DGRL 97/23/EG

Kassel, den 20.12.2010
Ort, Datum



Dipl.-Ing. Reiner Richter

HP0



ZERTIFIKAT

Zertifikat-Nr.: ISK-34-10-0103

Die Firma
Ebner GmbH & Co.KG
Karl-Ebner-Straße 8
D-36132 Eiterfeld

wurde als Hersteller nach
**AD-2000 Merkblatt HP 0 / TRR100
in Verbindung mit DIN EN ISO 3834-2**

überprüft und anerkannt.

Sie hat damit die schweißtechnischen Voraussetzungen zur Fertigung von Druckgeräten gemäß
Druckgeräterichtlinie 97/23/EG

nachgewiesen.

Unabhängig von dieser Bescheinigung sind die Verfahrensschritte gemäß dem jeweils gewählten Modul einzuhalten.

Der Geltungsbereich der Überprüfung und weitere Einzelheiten sind unserem Bericht Nr.: 42085240 zu entnehmen.

Die Firma verfügt über folgende Voraussetzungen:

- Einrichtungen, die eine sachgemäße und dem Stand der Technik entsprechende Herstellung und Prüfung gestatten,
- eine Qualitätssicherung, die eine den Technischen Regeln entsprechende Verarbeitung und Prüfung der Werkstoffe sicherstellt,
- fachkundiges Aufsichts- und Prüfpersonal.

Die Bescheinigung ist 3 Jahre gültig (bis August 2013)
Sie kann auf Antrag verlängert werden.

TÜV Technische Überwachung Hessen GmbH
Benannte Stelle Nr.: 0091 nach DGRL 97/23/EG

Kassel, den 27.08.2010
Ort, Datum

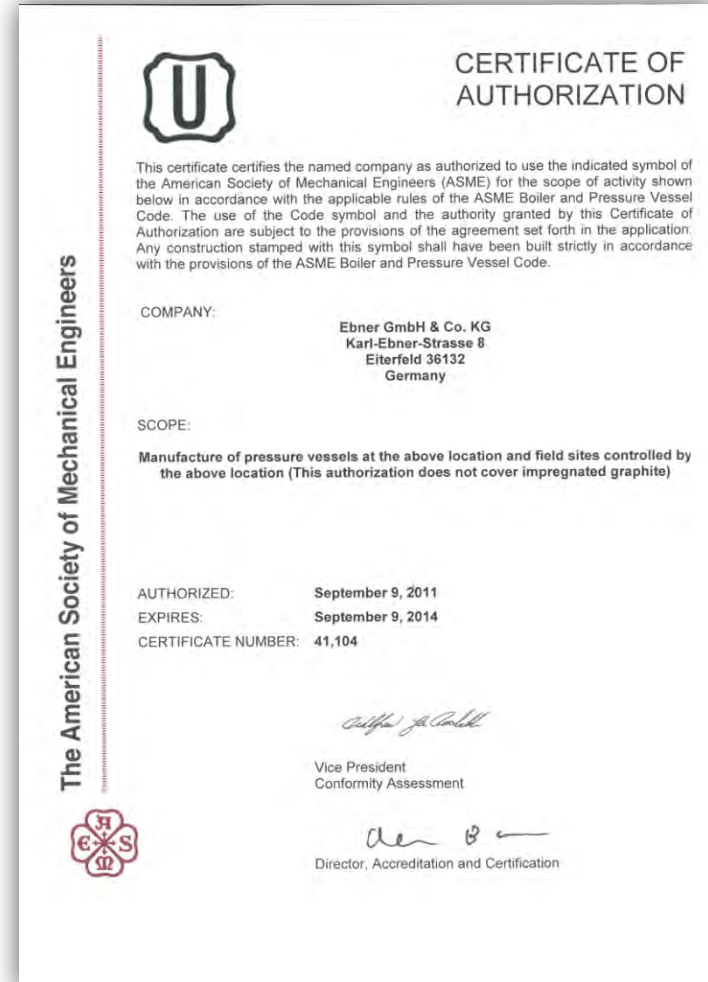


Dipl.-Ing. Thomas Buschstein

Zum Unternehmen

Wir haben folgende Zulassungen:

U-Stamp



Zum Unternehmen

➤ Gründung des Unternehmens 1965 durch Karl Ebner

➤ Geschäftsführer:

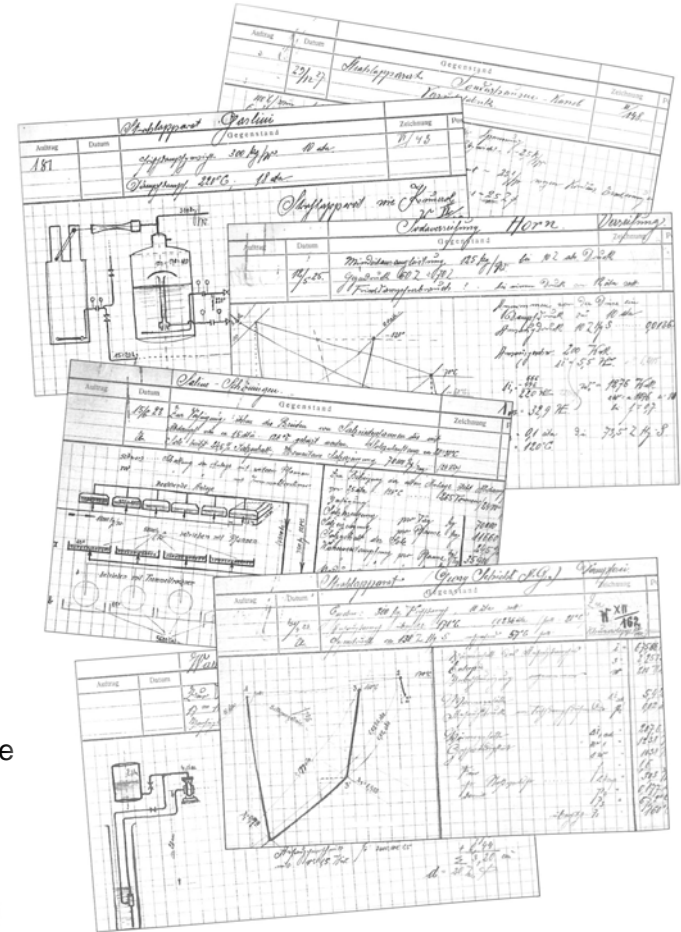
Stefan Ebner

➤ Das Unternehmen ist in 2 Profitcenter aufgeteilt:

- Anlagenbau
- Apparatebau/Montage

➤ Wir bieten Ihnen:

- Kundenberatung
- Dienstleistungen
- Engineering
- Technikum
- Berechnung
- Planung
- Konstruktion
- Fertigung
- Montage /
Inbetriebnahme / Service



Zum Unternehmen

Ansprechpartner



Stefan Ebner

*Geschäftsführender Gesellschafter
Vertrieb Anlagen*

E-Mail: stefan.ebner@ebner-co.de

Tel: +49 6171 9282-0

Fax: +49 6171 9282-11



Rasit Özis

Prokurist

Leitung Anlagenbau

E-Mail: rasit.oezis@ebner-co.de

Tel: +49 6672 890-180

Fax: +49 6672 890-198



Abel Markus

Prokurist

Kaufmännische Leitung

E-Mail: markus.abel@ebner-co.de

Tel: +49 6672 890-161

Fax: + 49 6672 890-139



Josef Rübsam

Prokurist

Betriebsleitung

E-Mail: josef.ruebsam@ebner-co.de

Tel: +49 6672 890-119

Fax: +49 6672 890-133



Harald Schäg

Leitung

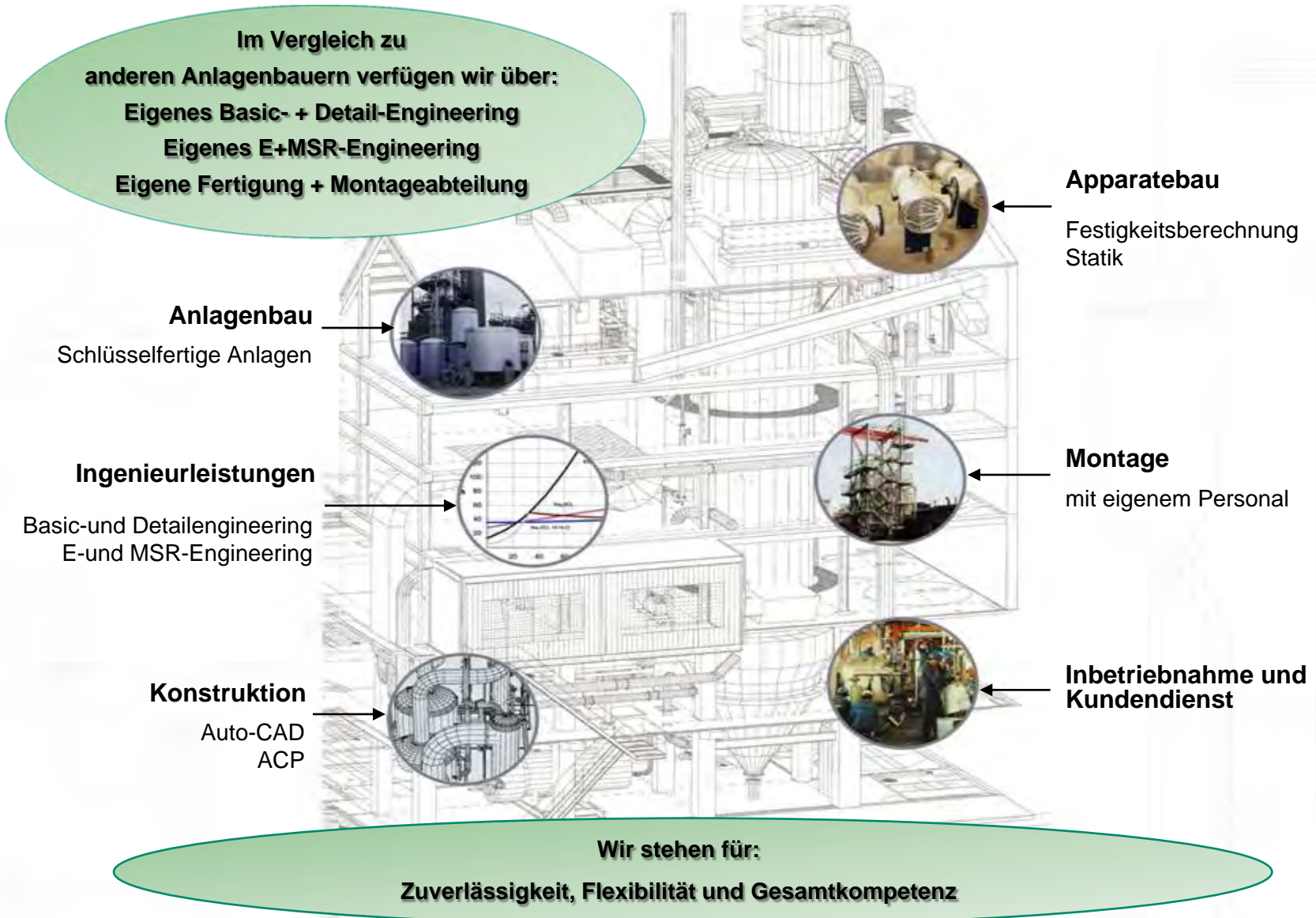
Verkauf Apparate

E-Mail: harald.schaeg@ebner-co.de

Tel: +49 6672 890-106

Fax: +49 6672 890-151

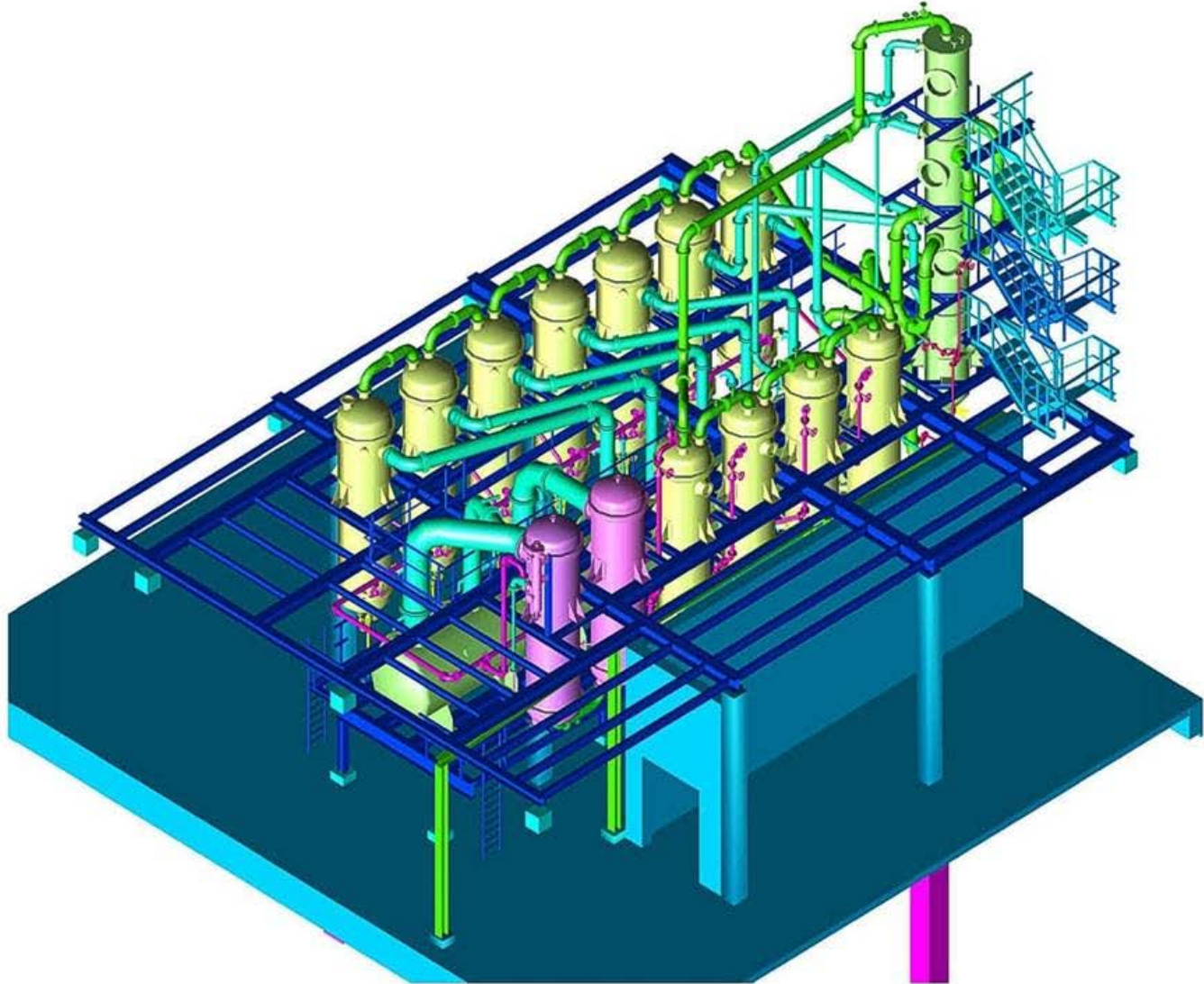
EBNER's Philosophie: Alles aus einer Hand



Unternehmensprofil

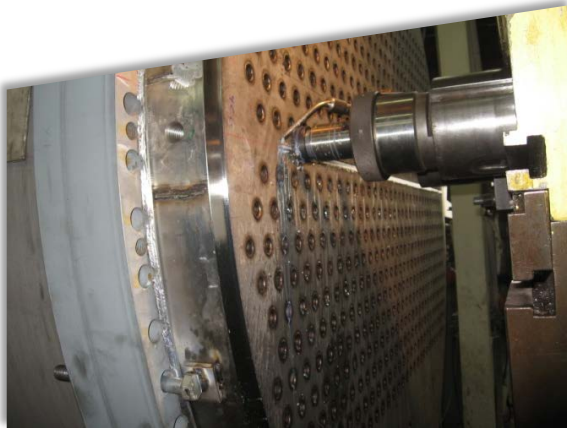
Konstruktionssysteme:

- Auto-CAD 2011
- Auto-CAD P&ID
- Auto-CAD Plant 3D
- E-Plan 5.7
- E-Plan P8



Fertigungsausrüstung

- CNC-Bohren
- CNC-Fräsen
- Sägen
- Schleifmaschinen (z.B. Bandschleifmaschine)
- Blechbearbeitungsmaschinen (z.B. Abkantmaschinen, Tafelschere)
- Blechwalzen
- Pressen
- Werkzeugmaschinen (z.B. Drehbänke, Fräsmaschinen)
- Spann- und Schweißvorrichtungen (z.B. Schweißböcke, Rollenböcke)
- Kran- und Handhabungseinrichtungen (z.B. Hallenkran, Gabelstapler)
- Elektroschweißen
- Metallschutzgasschweißen (MAG)
- Schutzgasschweißen (WIG)
- Plasmastichlochsweißanlage
- Rohreinschweißgeräte (WIG, MAG)
- Automatische Schweißschlitten für Rundnähte
- Sonstige Schweißeinrichtungen (z.B. Absauganlagen)



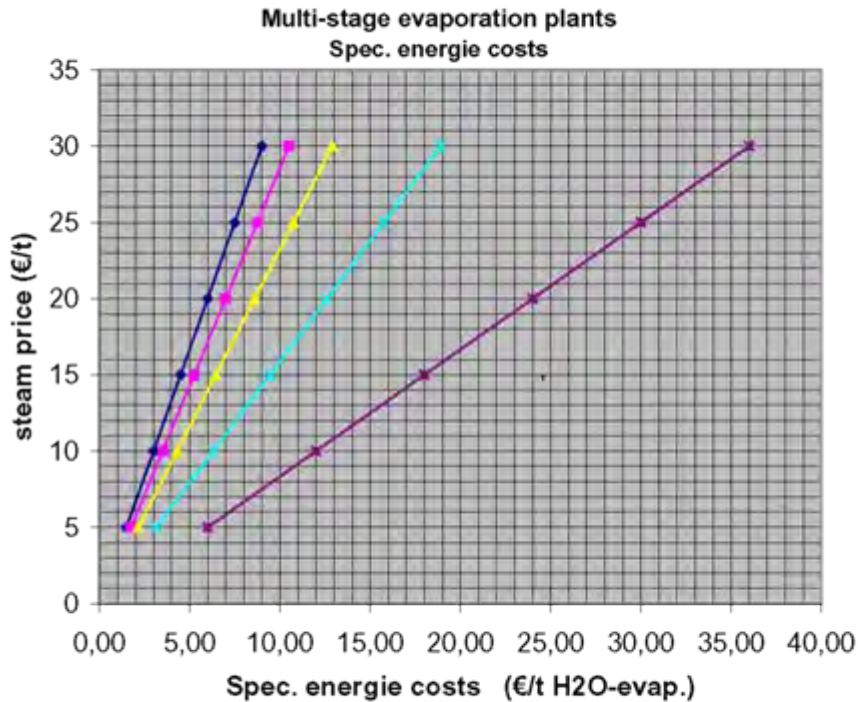
Unsere Märkte

Zu unseren Kunden gehören weltweit die verschiedensten Industriezweige:

- Chemische Industrie
- Galvanische Industrie
- Anlagenbau
- Ingenieurfirmen
- Kaliindustrie
- Kraftwerke
- Waschmittelindustrie
- Müllverbrennungen
- Pharmazeutische Industrie
- Stahl- und Walzwerke
- Viskosefaserindustrie

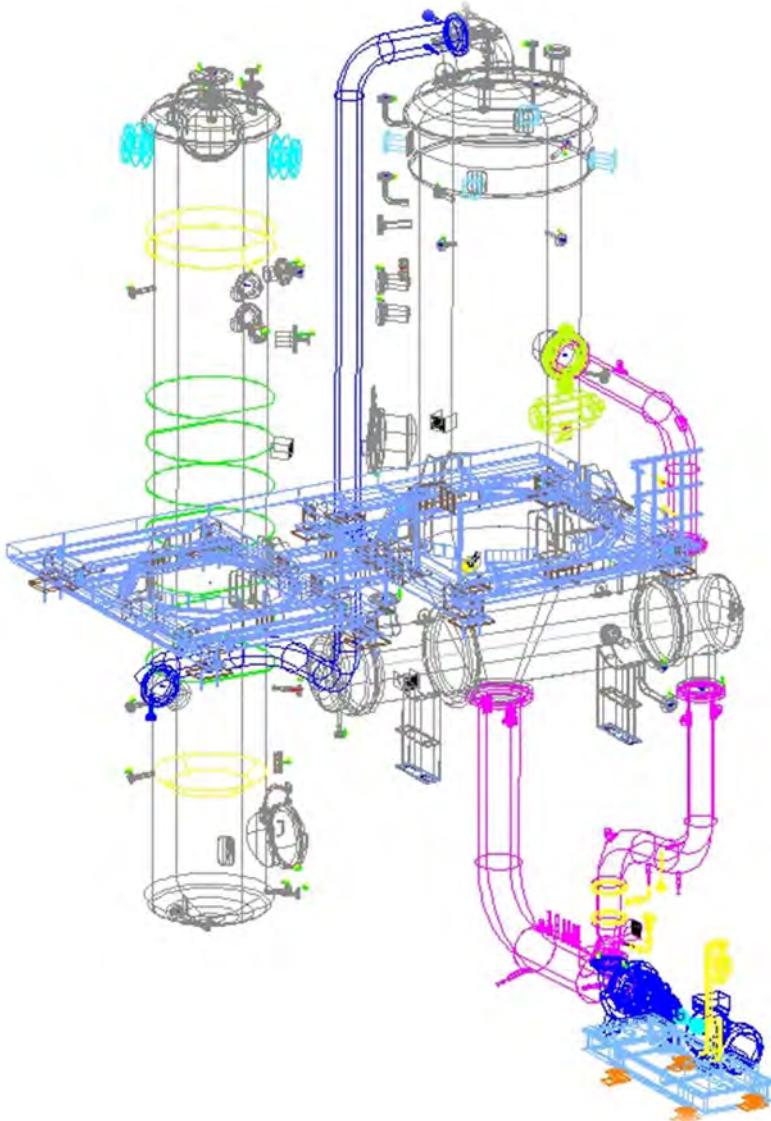
Ingenieurleistungen und Konstruktion

Basic Engineering wie z.B.:



- Machbarkeitsstudien
- Optimierungsstudien
- Verfahrenstechnische Auslegung von Apparaten und Anlagen
- Erstellen von Verfahrensschemata
- Erstellen von Massen- und Energiebilanzen
- EMSR-Engineering
- Erstellen von Aufstellungsplänen

Detail-Engineering



- Erstellen von R&I-Schemata
- Erstellen von Ausrüstungslisten
- Erstellen von Rohrleitungslisten
- Erstellen von Armaturenlisten
- Erstellen von MSR- + E-Listen
- MSR-Engineering für komplette Anlagen
- Erstellen von Spezifikationen für die maschinentechnische Ausrüstung
- Verfahrenstechnische und mechanische Auslegung von Apparaten
- Konstruktion von Apparaten
- Erstellen von Detail-Aufstellungsplänen und Ermittlung aller Lasten
- Erstellen von Bau- und Stahlbauzeichnungen
- Rohrleitungsplanung inklusive Isometrien

Apparatebau



Abscheider und Kondensatoren
für Biodieselanlagen

Apparatebau

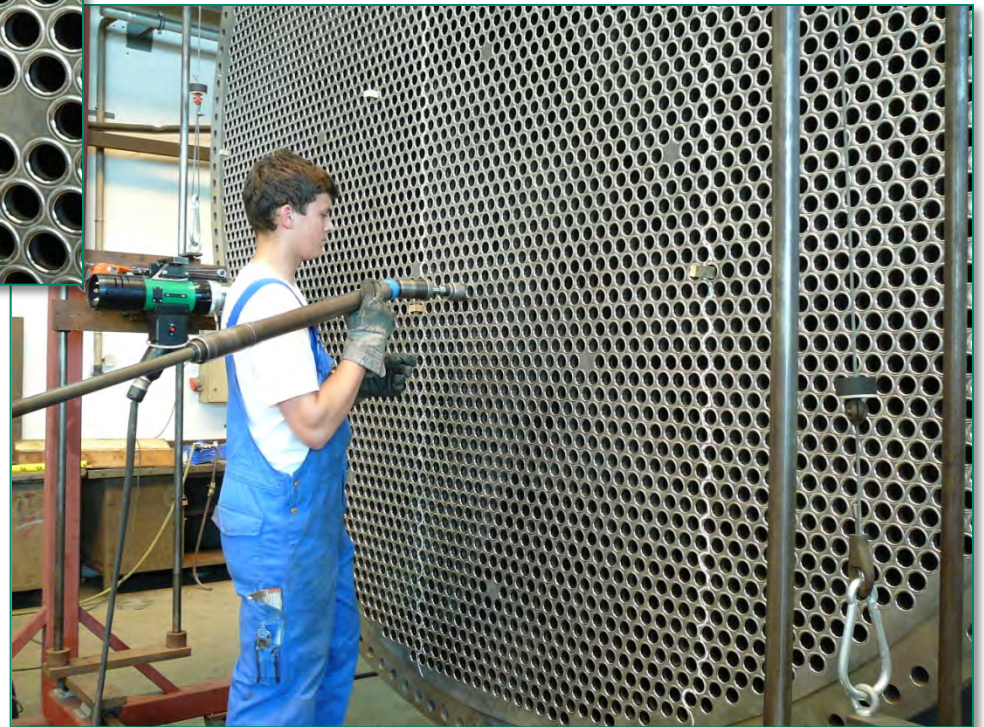


Der größte von EBNER gebaute Heizkörper
Rohre: 5.712 Titanrohre 10.000 mm lang
Durchmesser: 3.532 mm
Gewicht: ca. 60 t

Apparatebau



**Einwalzen von
Wärmetauscherrohren**



Apparatebau



Oberer Konus des Heizkörpers
Durchmesser: 3.532 mm

Apparatebau



Gesamtansicht des von EBNER größten gebauten Heizkörper

Rohre:	5.712 Titanrohre 10.000 mm lang
Durchmesser:	3.532 mm
Gewicht:	ca. 60 t

Apparatebau



Wärmeaustauscher in
verschiedenen
Materialien z.B. Monel,
Titan, Graphit



Apparatebau



**Konus des größten von EBNER gebauten Verdampfers
Der Verdampfer wurde auf Grund seiner Größe auf der Baustelle fertig gestellt
Durchmesser: 6.400 mm**

Apparatebau



Der größte im Werk Eiterfeld gebaute Verdampfer
Durchmesser: 5.100 mm

Apparatebau



Die längste von EBNER gebaute Kolonne
Länge: 41.000 mm

Apparatebau



Entspannungsverdampfer



Reaktor $\varnothing 3500$



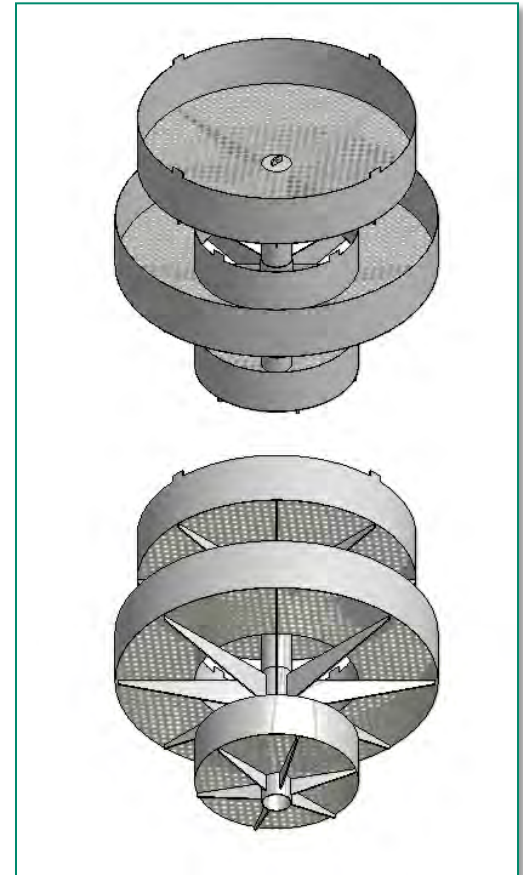
Rührwerksbehälter



Apparatebau



Mischkondensator

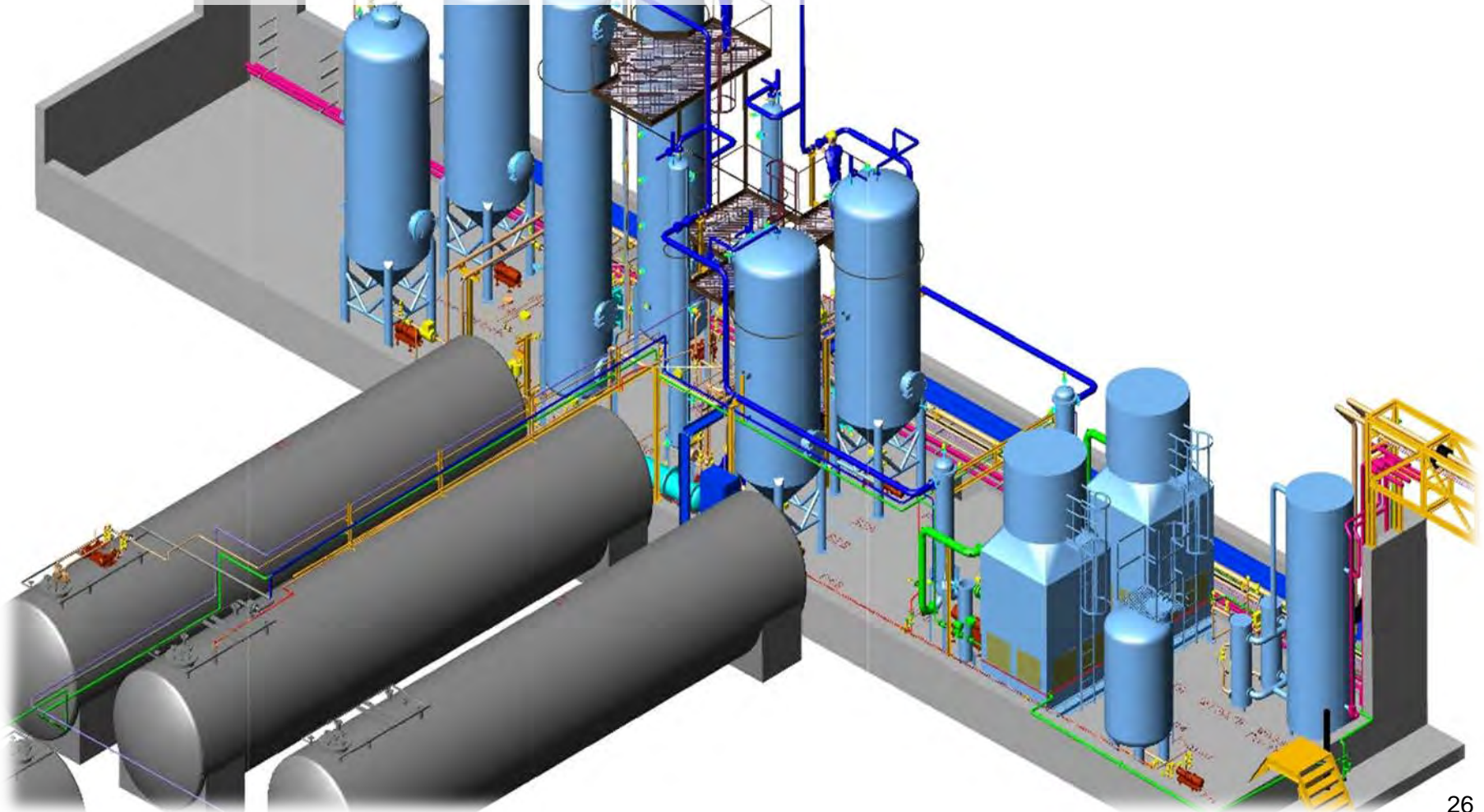


Siebeinbauten

Anlagenbau

EBNER plant, fertigt, liefert und montiert schlüsselfertige Anlagen zur Aufbereitung von wässrigen Lösungen durch thermische Verfahren sowie Anlagen zur Umwandlung von Rohstoffen zur Gewinnung von Salzen.

Die Konzeption der Anlagen erfolgt unter der Prämisse der ständigen technischen und wirtschaftlichen Weiterentwicklung, wobei der Energieeinsparung und dem Umweltschutz höchste Priorität eingeräumt wird.



Anlagenbau

Anlagen zum

- Entgasen

- Verdampfen

- Kristallisieren

- Wärmerückgewinnen

- Wärmeaustauschen

- Kondensieren

- Vakuumerzeugen

Komplette Anlagensysteme, die aus Kombinationen der oben genannten Anlagen bestehen können, wie z.B.:

- Salzrecycling aus Prozessabwässern
- Salzrecycling von Abwässern aus Rauchgasentschwefelungsanlagen
- Salzrecycling aus Spinnbädern
- Gewinnung von Salzen aus Rohstoffen
- Eindampfung und Kristallisation von umweltgefährdenden Stoffen
- Abfackelung von Gasen
- Beizbadregenerierung
- Mannheimer Ofen (Reaktionkristallisation)
- Anlagen für Glycerinkonzentration

Anlagenbau

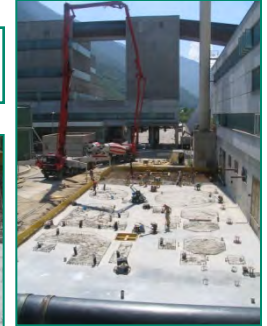
Die Geburt einer Anlage



Hier soll die Anlage entstehen



Die Betonarbeiten sind in vollem Gang



Die Transporte



Die Behälterfertigung beginnt



Die Stahlgerüste wachsen



Die Herzstücke der Anlage werden in die Anlage montiert



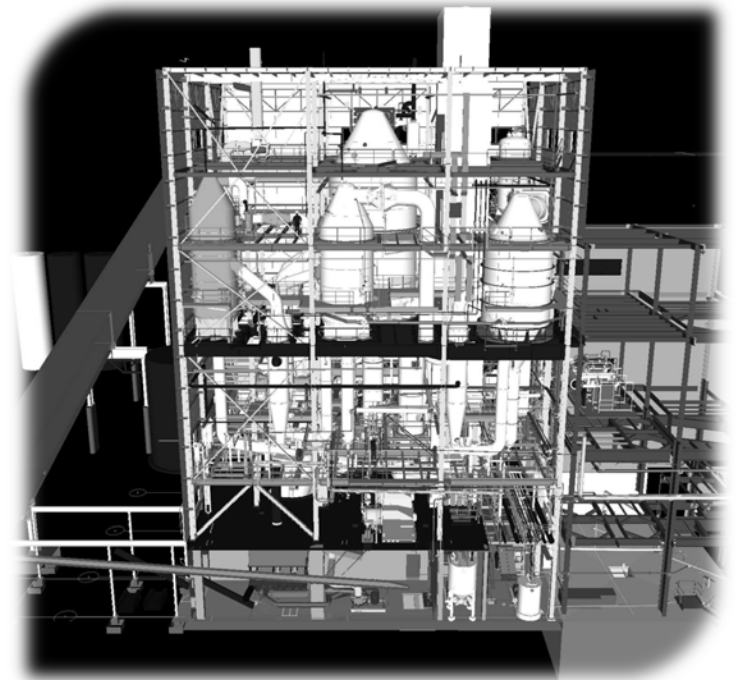
Die Bedingungen für die Montage werden schwieriger.
Es wird frostiger



Die Anlage ist fast fertig

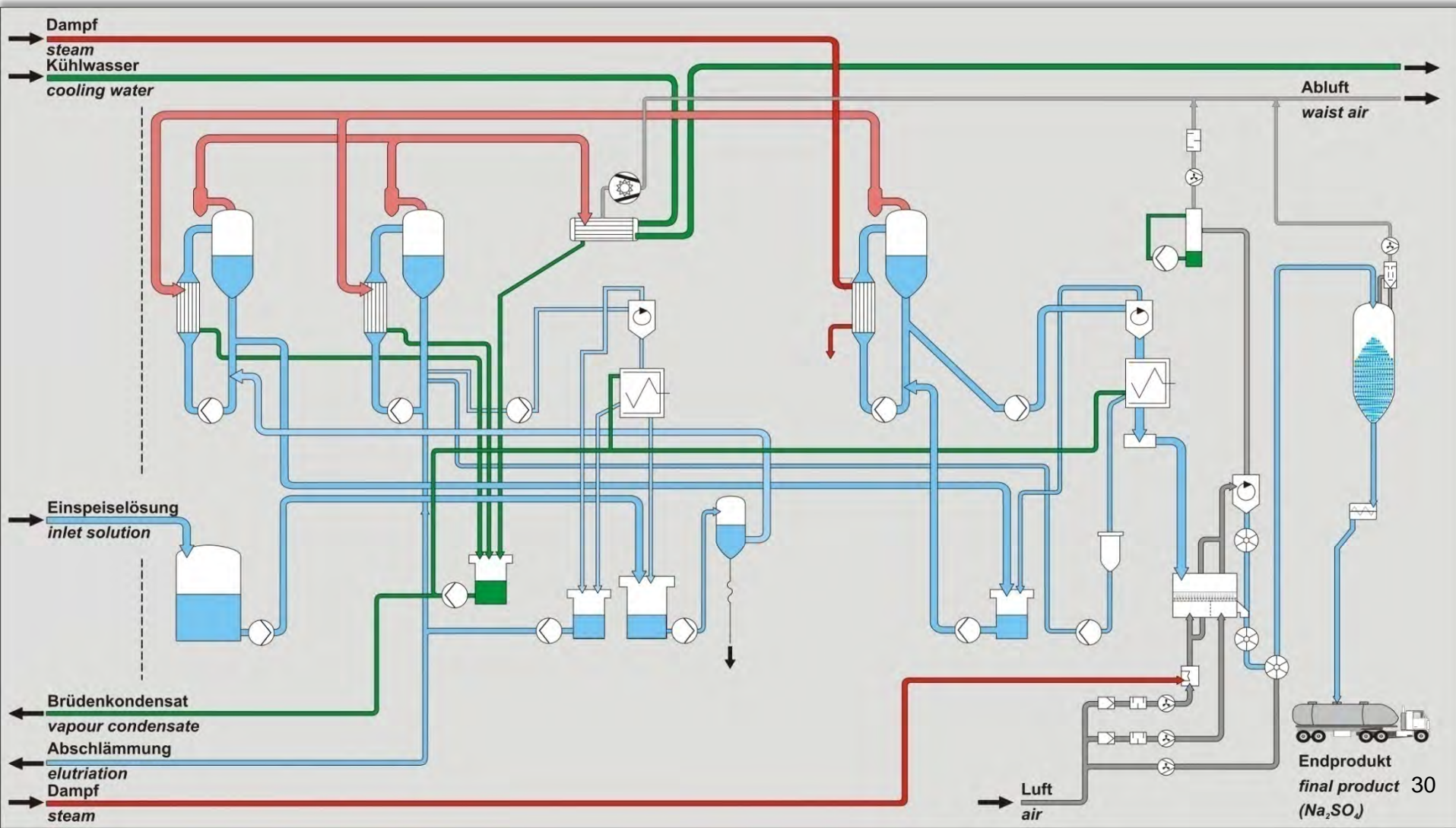
Anlagenbau

Gesamtansicht - Salzanlage



Anlagenbau

Verfahrensschema - 3 stufige Salzrecyclinganlage



Anlagenbau



Stehende Verdampfer mit Brüdenabzug

Anlagenbau



Bedienungs**­**bühne der Verdampfer

Anlagenbau



Zentrifugenstation

Anlagenbau

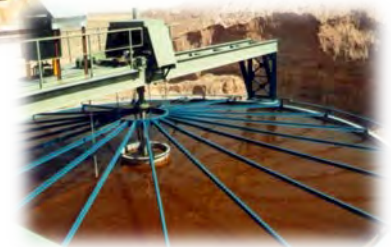
Vom Wüstensand zum Salz



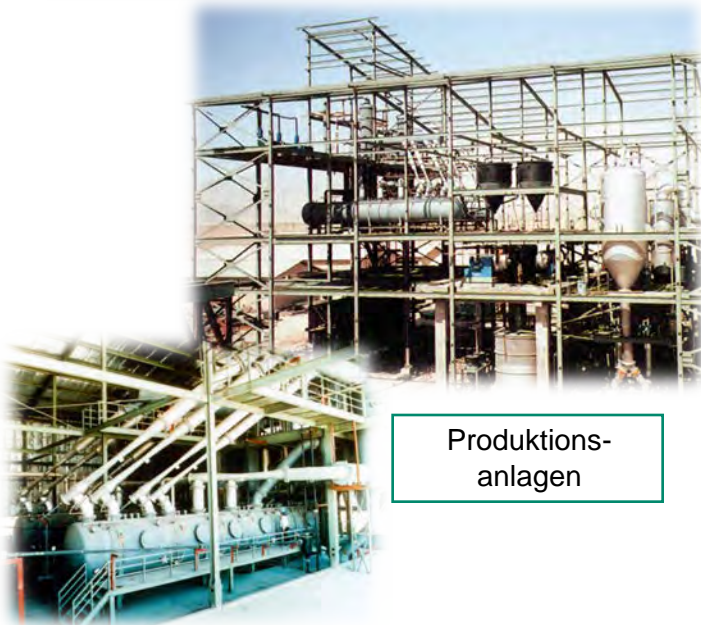
Abbau und Lagerung
des Rohstoffes



Schlamm-lösestation



Förderung des
Rohstoffes in die
Anlage



Produktions-
anlagen

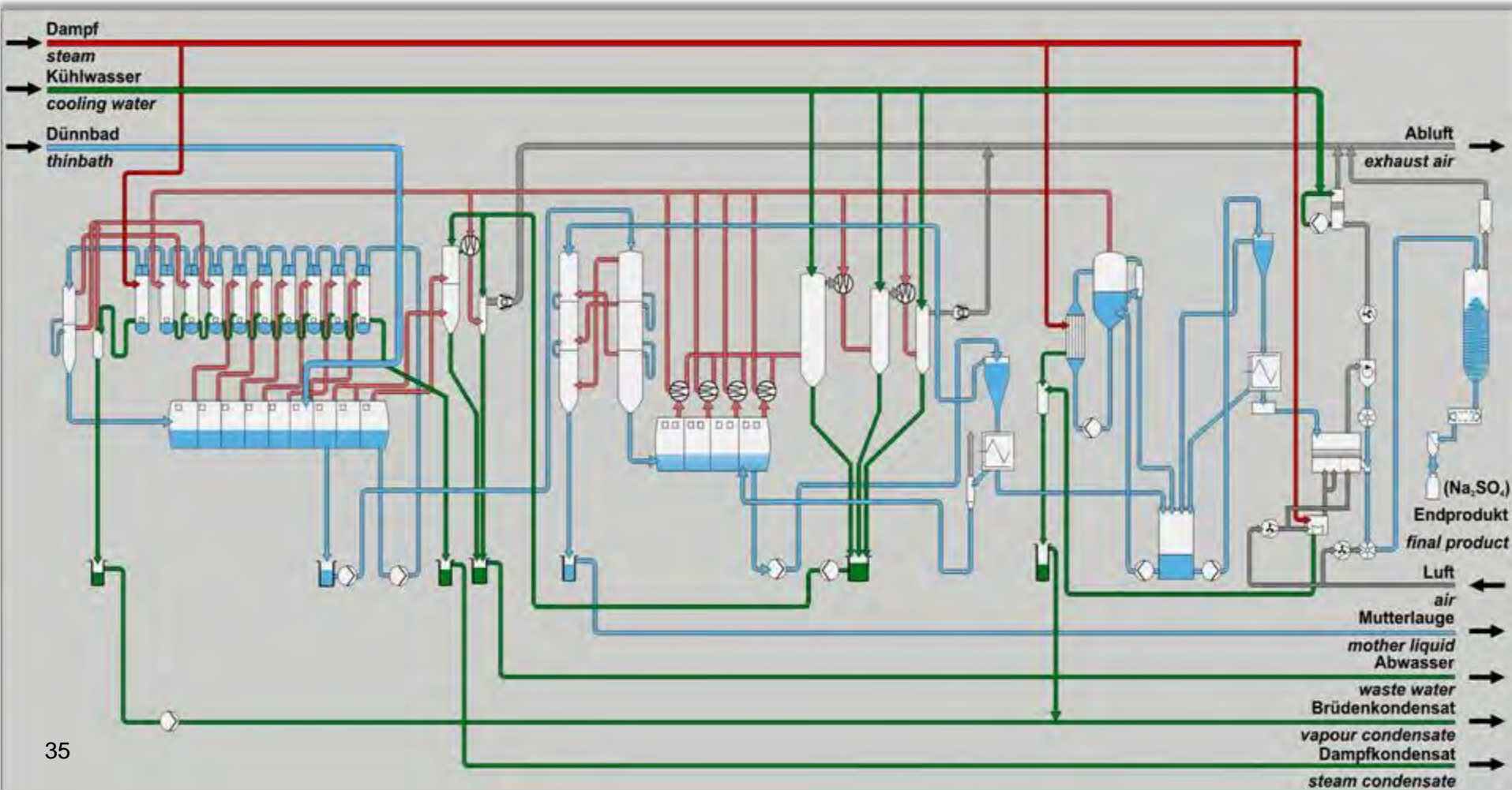


Endprodukt



Anlagenbau

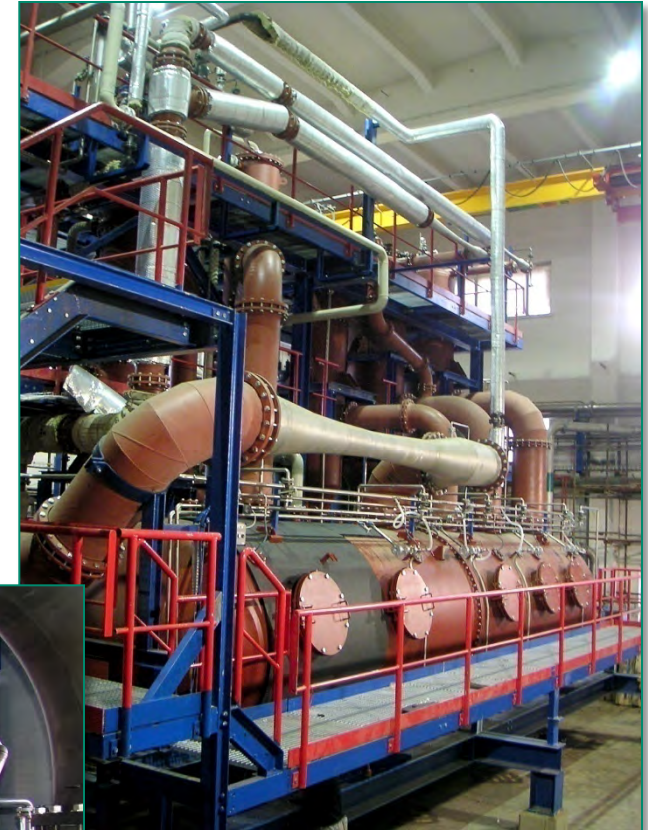
Verfahrensschema - Spinnbadaufbereitung



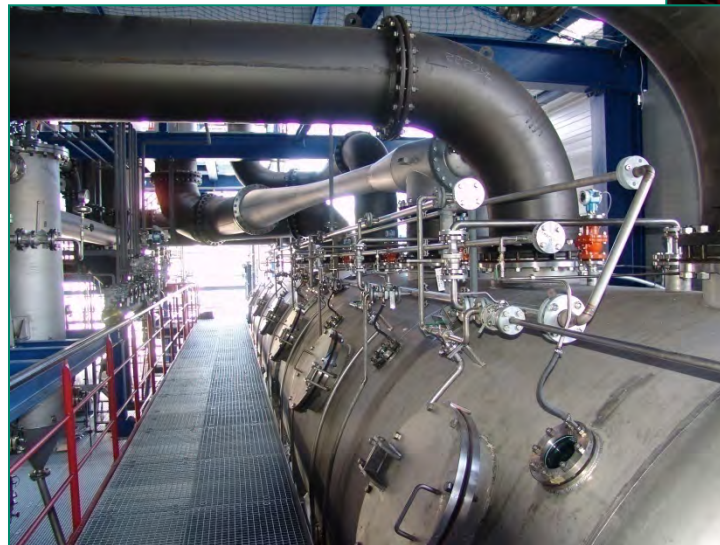
Anlagenbau



**Entspannungs-
eindampfanlage**

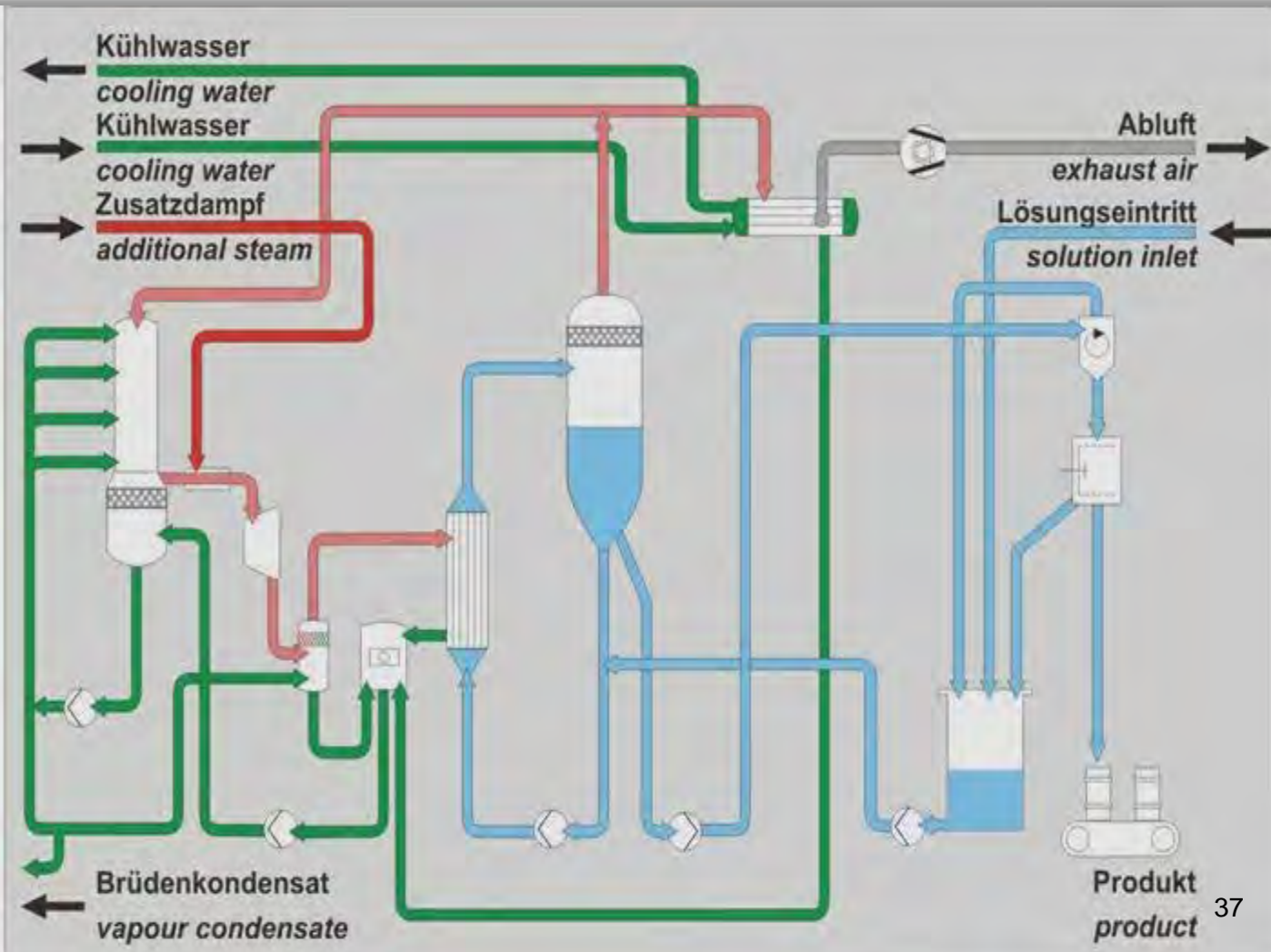


Kristallisationsanlage



Anlagenbau

Verfahrensschema - Eindampfanlage mit mechanischer Brüdenkompression



Anlagenbau



Eindampfanlage



Montage

Basic Engineering wie z.B.:

- Für eigene Anlagen
- Für Anlagen von Mitbewerbern
- Für artverwandte Industrieunternehmen



UNSER MONTAGETEAM IST IN UNSEREM
FERTIGUNGSBEREICH INTEGRIERT UND WIRD NACH
KUNDENBEDARF FLEXIBEL ZUSAMMENGESTELLT.

Montage

verschiedene Montageinsätze



Inbetriebnahme und Kundendienst

Unser Serviceteam nimmt nicht nur eigene Anlagen in Betrieb, sondern stellt dieses Know-How auch anderen Firmen zur Verfügung.



Referenzen

Ausgegaste Stoffe:

- Luft
- H₂S
- CS₂
- CO₂
- SO₂

Eingedampfte Stoffe:

- Abwässer
- Aluminatlauge
- Aluminiumsulfatlösung
- Ammoniumrhodanidlösung
- Ammoniumsulfatlösung
- Beizbäder
- Caprolactam
- Cellophanbad
- Eisensulfatlösung
- Filamentfaserspinnbad
- Glycerin-Wassergemisch
- Kalilaugen
- Kalimagnesialösung
- Kalziumchloridlösung
- Kerosin-Öl-Gemisch
- Laktam-Wasser
- Mischbad
- Natriumaluminatlösung
- Natriumchloridlösung
- Natriumkarbonatlösung
- Natriumsulfatlösung
- Natriumsulfitlösung
- Normalfaserspinnbad
- Ölgemische
- Polynosicfaserspinnbad
- Radioaktives Abwasser
- Salinenabwasser
- Schwarzlauge
- Silbernitratlösung
- Spezialfaserspinnbad
- Testbenzin
- Titandioxidlösung
- Wolframatlösung
- Zinkchloridlösung

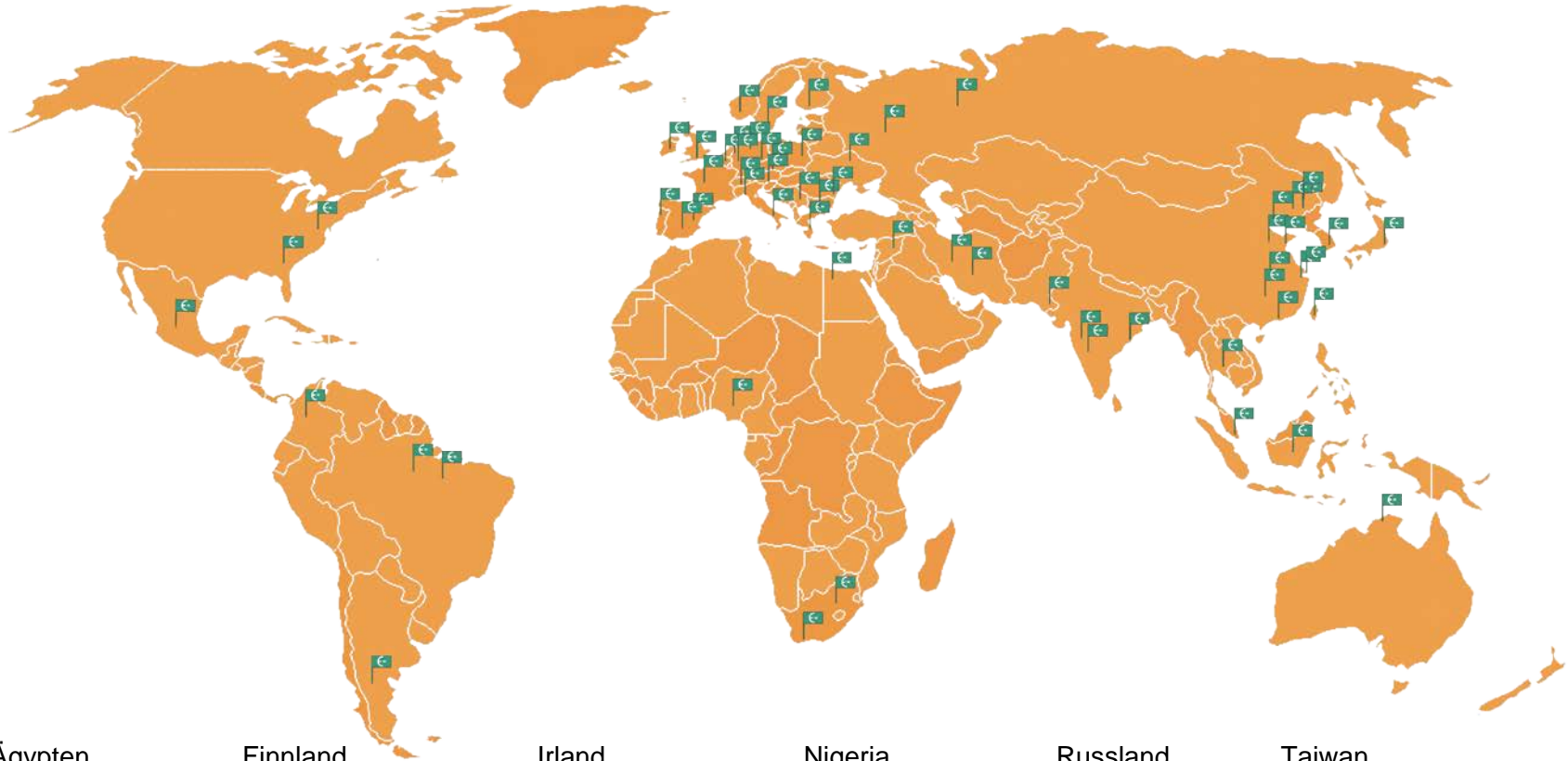
Referenzen

Auskristallisierte Stoffe:

- Ammoniumchlorid
- Ammoniumrhodanid
- Ammoniumsulfat
- Carnallit
- Eisensulfatheptahydrat
- Diammoniumphosphat
- Glaserit
- Glaubersalz
- Glycerin
- Hexamethylentetramin
- Kaliumchlorid
- Kaliumsulfat
- Magnesiumsulfat
- Magnesiumsulfatheptahydrat
- Metallsalze
- Mischsalze
- Monoammoniumphosphat
- Monokaliumphosphat
- Natriumaluminat
- Natriumkarbonat
- Natriumchlorid
- Natriumrhodanid
- Natriumsulfat
- Natriumsulfit
- Natriumthiozyanat
- Nickelsulfat
- Nickelsulfathexahydrat
- OAT
- Organische Salze
- Schönit
- Schwefelkohlenstoff
- Strontiumnitrat
- Thioharnstoff
- Wolframatsalz
- Zinksulfatheptahydrat

Referenzen

Lieferländer:



Ägypten
Australien
Belgien
Brasilien
Bulgarien
China P.R.
Deutschland

Finnland
Frankreich
Großbritannien
Griechenland
Indien
Indonesien
Iran

Irland
Italien
Jugoslawien
Kolumbien
Malaysia
Mexiko
Niederlande

Nigeria
Norwegen
Österreich
Pakistan
Polen
Portugal
Rumänien

Russland
Schweden
Schweiz
Spanien
Südafrika
Südkorea
Syrien

Taiwan
Thailand
Tschechien
Ukraine
USA



Just one source.

E=ebner
engineering | manufacturing | establishing

Kontakt

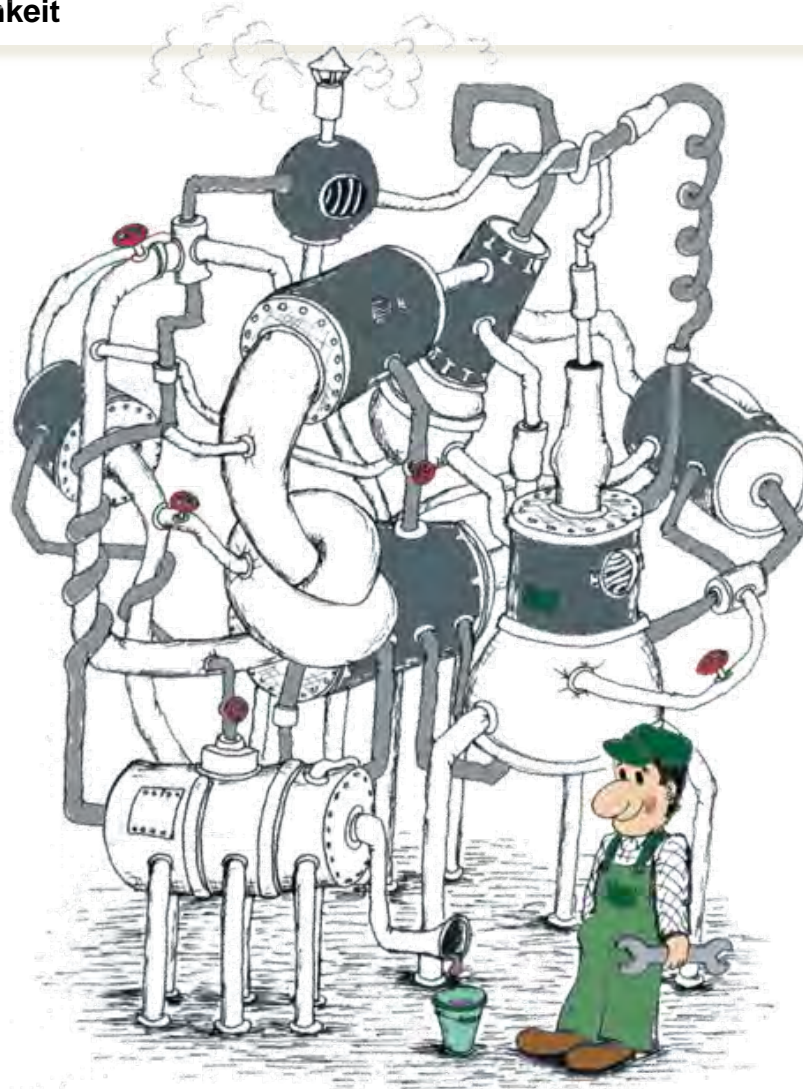
Wir freuen uns von Ihnen zu hören

Ebner GmbH & Co. KG **Anlagen und Apparate**

Karl-Ebner-Straße 8
D-36132 Eiterfeld

Phone: +49 (0)6672 890 0
Telefax: +49 (0)6672 890 133
E-Mail: info@ebner-co.de
Internet: www.ebner-co.de

Vielen Dank für Ihre Aufmerksamkeit



Wir bauen Ihnen die tollsten Anlagen